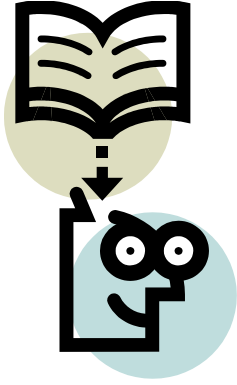


وزارة التربية  
منطقة حولي التعليمية  
مدرسة فرحان الخالد الثانوية للبنين



# المفكر في مبادئ التفكير الفلسفي

الصف الثاني عشر الأدبي

الفترة الأولى

إعداد : المعلم / عاكف عبده محمد عبد العزيز

رئيس القسم

أ / علي أشكناني

مدير المدرسة

أ / عماد البحراني

## أسئلة المنطق

### س ١ أكمل العبارات التالية بما يناسبها:-

- ١ - القالب الشكلي المجرد الذي تصب في العبارات والألفاظ يسمى.....
- ٢ - المضمون المادي للعبارات والألفاظ الموجودة في الفكر يسمى .....
- ٣ - فيلسوف عرف المنطق علي أنه آلة العلم وصورته هو.....
- ٤ - المنطق هو علم قوانين الفكر قول ينسب إلي.....
- ٥ - يقصد به الترابط بلا تناقض يسمى.....
- ٦ - علم يهتم بالشكل دون الاهتمام بالمضمون يسمى.....
- ٧ - العلم الذي يهتم بصورة الفكر ومادته هو .....
- ٨ - لفظ يطلق علي شئ محدد بذاته يسمى .....
- ٩ - لفظ كلي يطلق علي عدة أنواع يشتركون في صفات يسمى .....
- ١٠ - لفظ كلي يطلق علي صفات عرضية وتميز النوع عن غيره يسمى .....
- ١١ - لفظ كلي يطلق علي صفات جوهرية وتميز النوع عن غيره تسمى .....
- ١٢ - لفظ يطلق علي عدة أفراد أو أشياء تجمعهم صفات واحدة .....
- ١٣ - ابيض - لا ابيض لفظان بينهما علاقة تقابلية تسمى .....
- ١٤ - ابيض - اسود لفظان بينهما علاقة تقابلية تسمى .....
- ١٥ - لفظان لا يجتمعان معا ولا يرتفعان معا بينهما علاقة تسمى .....
- ١٦ - لفظان لا يجتمعان معا وقد يرتفعان معا بينهما علاقة تسمى .....
- ١٧ - القانون الذي يعبر عنه أن ( أ ) لا يمكن أن يكون ( ب ) ولا ( ب ) في آن واحد هو .....
- ١٨ - ( الأرملة هي من مات زوجها ) قول يعبر عن قانون .....
- ١٩ - الإنسان أما أن يكون مفكرا أو غير مفكر ولا ثالث للتحتمالين قول يعبر عن قانون .....
- ٢٠ -

# أسئلة المنطق المقالية

## أولا الفصل الأول

- ١ - ما الفرق بين - صورته الفكر ومادة الفكر - مع ذكر أمثلة لكل منهما المنطق الصور والمنطق المادي
- ٢ - ( يخضع العقل لقوانين فكرية في الكشف عن الحقائق الصادقة )  
- اذكر هذه القوانين  
- هل تعتمد هذه القوانين علي مادة الفكر أم علي صورة الفكر وهل يمكن البرهنة عليها علل لما تقول
- ٣ - علل صحة أو خطأ  
- الإنسان إما عالم أو جاهل ولا ثالث لهذه الاحتمالين  
- قانون عدم التناقض هو المبدأ الأساسي لقوانين الفكر
- ٤ - اذكر مثالا لما يأتي ( قانون الذاتية )
- ٥ - اعد صياغة العبارات التالية لتكون صحيحة مع التعليل  
( قوانين الفكر الأساسية تعبر عن طبيعة المنطق المادي )
- ٦ - وضح العلاقة بين صورة الفكر ومادته  
قانون عدم التناقض وقانون الثالث المرفوع
- ٧ - هات مثالا لقانون عدم التناقض
- ٨ - ما الفرق بين صورة الفكر وماده الفكر
- ٩ - عرف مايلي قانون الثالث المرفوع مع ذكر صورته الرمزية
- ١٠ - علل صحة أو خطأ قوانين الفكر الثلاث لا تستند إلي حقيقة واحدة
- ١١ - اكتب مما درست أهمية المنطق في حياتنا اليومية -
- ١٢ - عرف مايلي مع ذكر مثال ( قانون الثالث المرفوع ) ( الحد المنطقي )
- ١٣ - عرف مايلي مع ذكر مثال ( قانون الهوية )
- ١٤ - اشرح العبارة التالية ( المنطق القديم يهتم بصورة الفكر لا بمادته )
- ١٥ - ( يؤدي المنطق وظائف هامة في حياتنا اليومية ) برهن علي ذلك
- ١٦ - لماذا سمي منطق أرسطو بالمنطق الصوري
- ١٧ - عرف مايلي مع ذكر مثال ( قانون عدم التناقض )
- ١٨ - ما الفرق بين مفهومي المنطق الصوري والمنطق المادي
- ١٩ - وضح الفرق بين علم النفس وعلم المنطق في دراسة التفكير .

أطيب التمنيات بالنجاح الباهر

## ثانيا : الحدود المنطقية

- ١ سقراط هو معلم أفلاطون – اذكر حد جزئي من كلمة معلم
- ٢ علل لما ياتي : أسماء الإعلام قد تستخدم بمعنى جزئي او كلي
- ٣ اذكر مع التمثيل العلاقة بين الجنس والنوع
- ٤ اجعل كل حدا من الحدود التالية مرة نوعا ومرة جنسا ( فاكهة-مدرسة)
- ٥ حدد صحة او خطأ مع التعليل
- لا فرق بين الخاصة والعرض العام فكلاهما صفات عرضية
- ٦ علل صحة او خطأ
- كائن حي – حد كلي يصلح ان يكون نوع وجنس
- ماصدقات النوع اقل من ماصدقات الجنس
- التعريف بالحد اكثر دقة من التعريف بالرسم
- يمكن تحول الحد الجزئي الي حد كلي بالإضافة
- ٧ اذكر مثالا \_ (حد منطقي يصلح ان يكون جزئيا او كليا)
- ٨ علل لما ياتي – يمكن ان يطلق الحد الجزئي علي اكثر من فرد
- ٩ برهن علي صدق العبارة التالية ( من الحدود الكلية ما لا يصلح ان يكون جنسا وما لا يصلح ان يكون نوعا)
- ١٠ علل لما ياتي العلاقة بين الجنس والنوع علاقة نسبية وليست مطلقة
- ١١ ما الفرق بين الفصل والخاص -
- ١٢ عرف ماياتي : الحد الكلي مع ذكر مثالا –
- ١٣ يمكن تحول الحد الكلي الي جزئي ...فسر هذه العبارة معه ذكر مثال
- ١٤ علل صحة او خطأ ( العلاقة بين الجنس والنوع علاقة عكسية )-
- ١٥ علل - اللفظان المتقابلان بالتضاد قد يرتفعان معا
- ١٦ - احكم بالصواب أو الخطأ علي العبارات التالية مع التعليل :
  - اذا لم يكن الجو حارا فمن الضروري أن يكون ليس حارا
  - اذا لم يكن الجو حارا فمن الضروري أن يكون باردا
  - اللفظان المتقابلان بالتناقض قد يكذبان معا .